

# 110年多元入學管道 說明會

主講人：註冊組長陳怡潔

日期：110年4月30日



# 國中教育會考

110年5月15日（六）		110年5月16日（日）	
🔔08:20- 08:30	考試說明	🔔08:20- 08:30	考試說明
🔔08:30-🔔09:40	社 會	🔔08:30-🔔09:40	自 然
09:40- 10:20	休息	09:40- 10:20	休息
🔔10:20- 10:30	考試說明	🔔10:20- 10:30	考試說明
🔔10:30-🔔11:50	數 學	🔔10:30-🔔11:30	英語（閱讀）
11:50- 13:40	午休	11:30- 12:00	休息
🔔13:40- 13:50	考試說明	🔔12:00- 12:05	考試說明
🔔13:50-🔔15:00	國 文	🔔12:05-🔔12:30	英語（聽力）
15:00- 15:40	休息		
🔔15:40- 15:50	考試說明		
🔔15:50-🔔16:40	寫作測驗		

# 評分方式

三等級

A 精熟  
B 基礎  
C 待加強

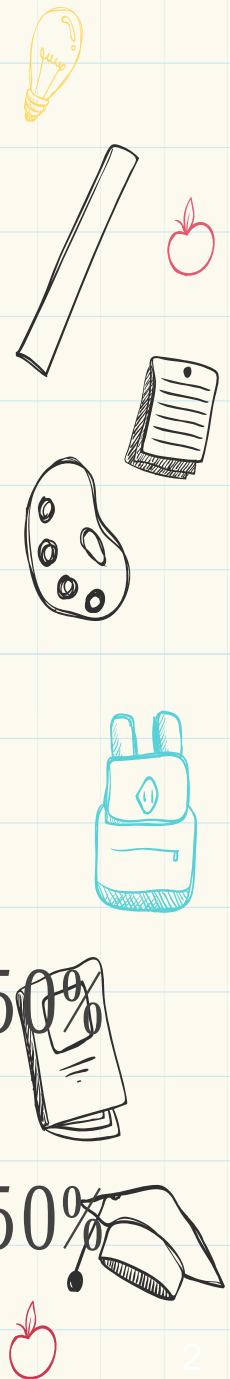
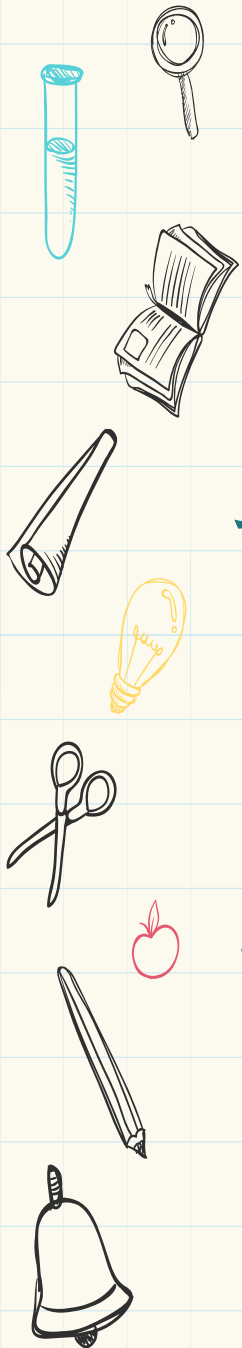
四標示

A<sup>++</sup> 代表精熟等級前25%

A<sup>+</sup> 代表精熟等級前26%~50%

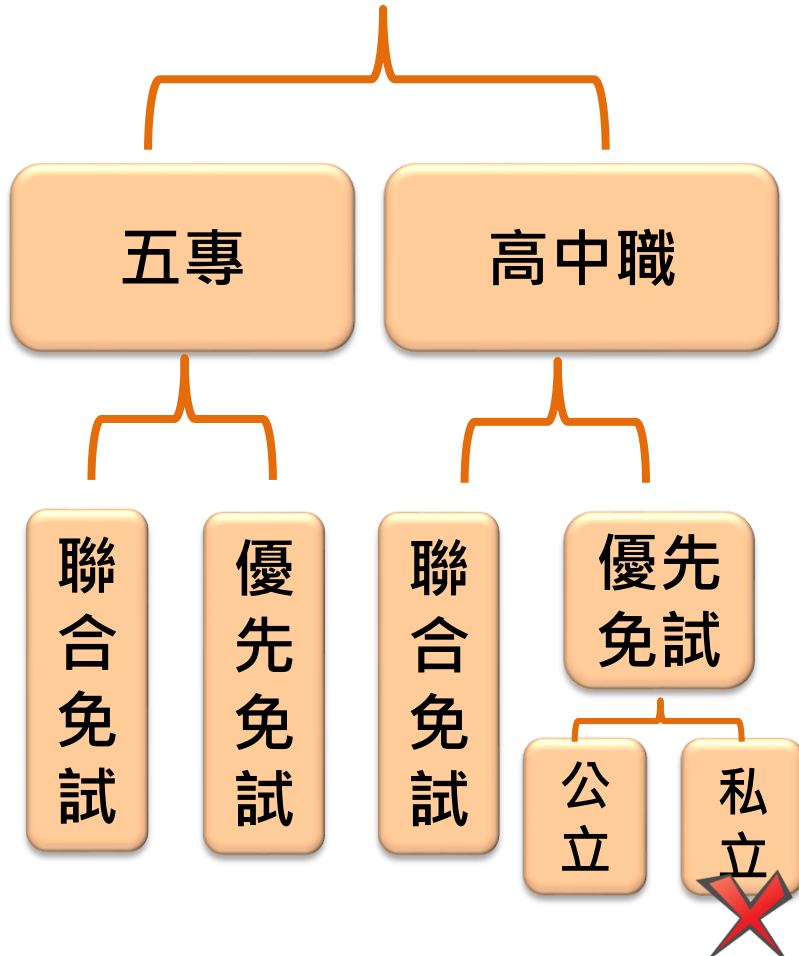
B<sup>++</sup> 代表基礎等級前25%

B<sup>+</sup> 代表基礎等級前26%~50%

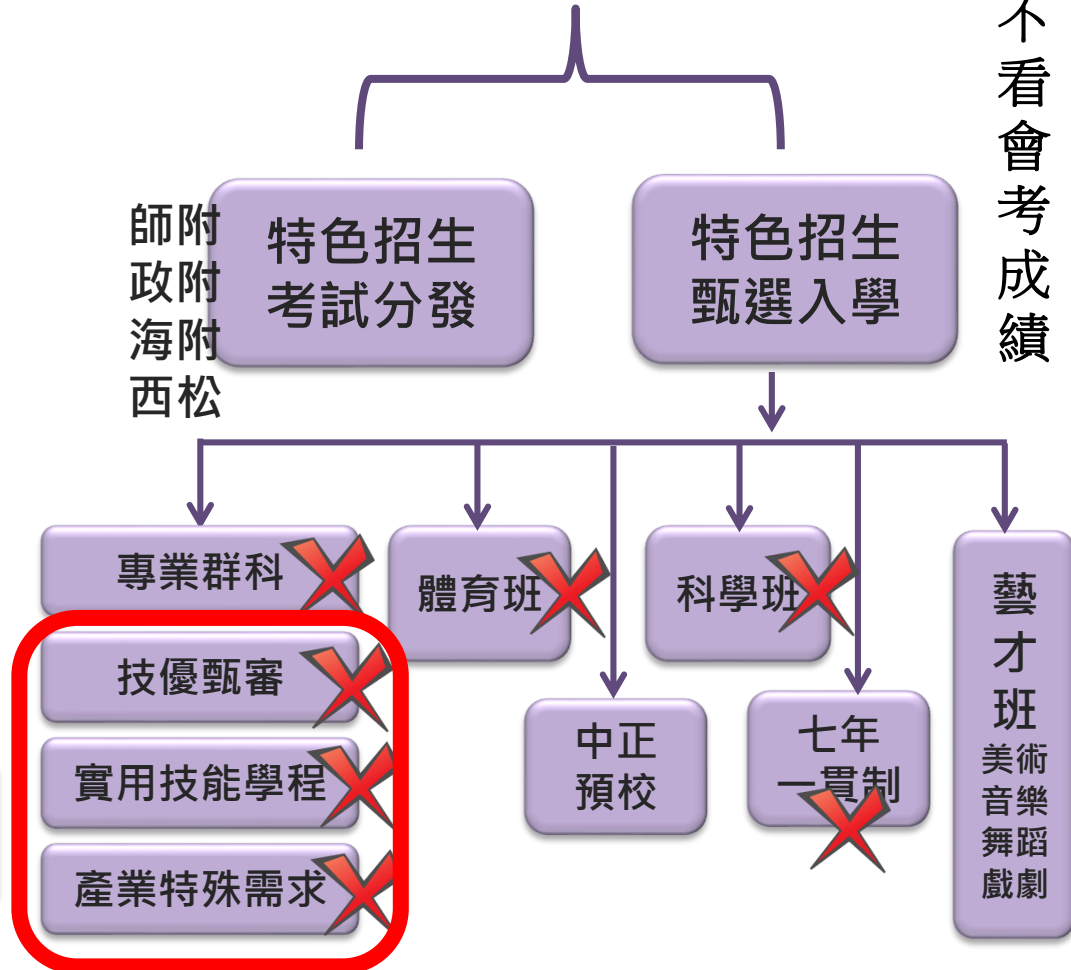


# 110年基北區升學路徑圖

## 免試入學



## 特色招生



✗ 為不看會考成績

以110年各管道招生簡章內容為準

# 技優甄審

- 技藝競賽得獎
- 領有技術士證
- 技藝課程成績PR70以上

# 實用技能學程

- 具技藝傾向學生，參加技藝課程學生優先分發

# 產業特殊需求類科

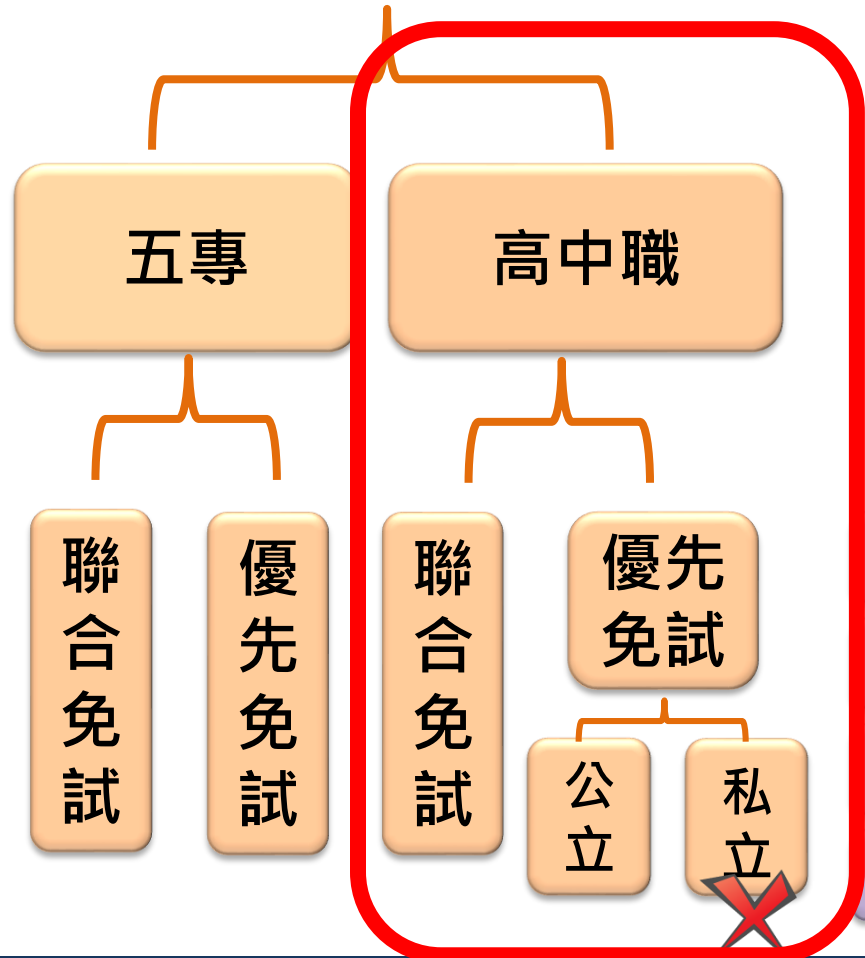
## ● 具有特殊身分

(低收入戶、中低收入戶、失業勞工子女、特殊境遇家庭子女、育幼院童、農漁民子女、軍公教遺族、身心障礙人士子女、原住民)

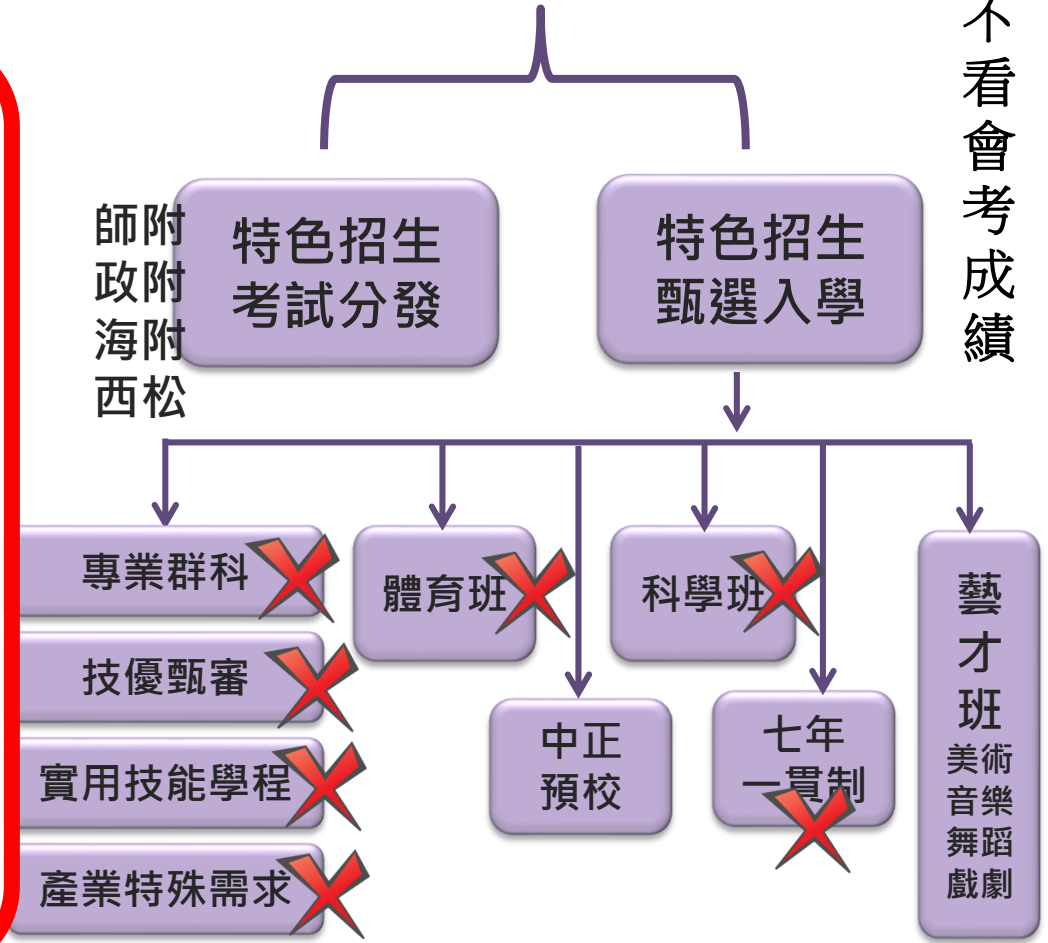
招生學校	招生群別	招生名額 (進)表示為進修部，餘均為日間部	全校招生 總名額
瑞芳高工	土木與建築群	空間測繪科 4 名	4 名
三重商工	機 械 群	模具科 4 名、板金科 4 名	12 名
		模具科(進)2 名、板金科(進)2 名	
新北高工	機 械 群	模具科 4 名、鑄造科 4 名	15 名
		模具科(進)7 名	
鶯歌工商	設 計 群	陶瓷工程科 6 名	6 名
木柵高工	機 械 群	模具科 4 名、鑄造科 2 名、配管科 2 名	8 名
南港高工	機 械 群	模具科 2 名、鑄造科 8 名	18 名
	動力機械群	重機科 4 名	
	土木與建築群	土木科 4 名	
海大附中	海 事 群	航海科 6 名、輪機科 4 名	28 名
	水 產 群	漁業科 6 名、水產養殖科 6 名	
	商業管理群	航運管理科 2 名、航運管理科 4 名(進)	
中華商海	海 事 群	航海科 9 名、輪機科 18 名	27 名
莊敬工家	農 業 群	農場經營科 5 名、園藝科 5 名	10 名
松山工農	農 業 群	園藝科 2 名	2 名
淡水商工	農 業 群	園藝科 2 名	2 名
合計			132 名

# 110年基北區升學路徑圖

## 免試入學



## 特色招生



**X** 為不看會考成績

以110年各管道招生簡章內容為準



# 高中職免試入學

聯合免試

優先免試

公立

私立

- 一校一科
- 北大高中  
丹鳳高中  
樹林高中  
新北高工  
鶯歌高職

- 新北市私立  
高中職 + 光  
啟高中
- 如報名人數  
超過錄取人  
數，採現場  
抽籤方式

# 公立優先免試積分

類別	項目	採計上限	積分換算							說明
多元學習	均衡學習	21分	符合1個領域				7分			<ul style="list-style-type: none"> <li>◆ 健體、藝文、綜合三領域前五學期平均成績及格(60分)。</li> <li>◆ 採計期間為107學年度上學期至109學年度上學期，擇3學期進行採計。</li> </ul>
			未符合				0分			
	服務學習	15分	每學期服務滿6小時以上				5分			
			每學期服務未滿6小時				0分			
教育會考	五科	35分	7分	6分	5分	4分	3分	2分	1分	<ul style="list-style-type: none"> <li>◆ 國文、數學、英語、社會、自然五科，各科按等級加標示轉換積分1-7分。</li> <li>◆ 寫作測驗1-6級分轉換積分0.1-1分</li> </ul>
			A++	A+	A	B++	B+	B	C	
	寫作測驗	1分	1分	0.8分	0.6分	0.4分	0.2分	0.1分		
			6級	5級	4級	3級	2級	1級		
總積分 <b>72</b> 分										

# 高中職免試入學

## 聯合免試

### 【第三次模擬】

6/7(一)8時~6/16(三)12時

### 【正式選填】

6/17(四)12時~6/24(四)12時

### 【返校領取志願表】

6/23(三)14時

### 【返校繳交志願表】

6/24(四)9時

## 優先免試

### 公立

- 一校一科
- 北大高中  
丹鳳高中  
樹林高中  
新北高工  
鶯歌高職

### 私立

- 新北市私立  
高中職 + 光  
啟高中
- 如報名人數  
超過錄取人  
數，採現場  
抽籤方式

### 110學年度臺北區高級中等學校免試入學 報名志願表(AD) 試模範

檢核碼	 C5534DB3A492209				畢業國中	(34000)測試國中	序號：00001			列印時間：2021/02/01 14:39:10	
學生姓名	測試學生姓名 王小明	級別	00	性別	身分證統一編號	B00000001	家長 (或監護人)	電話：0	身分別	身心障礙	
生日	95.1.1	座號	00	男	會考準考證			手機：0	報名費	230元	
均衡學習	21	服務學習	15	會考等級加 級分	國文	數學	英語	社會	自然	寫作	違規記點
					A++	A++	A++	A++	A++	0級分	
多元學習表現積分	36		積分	7	7	7	7	7	1.00	會考總積分	36

序	積分	志願學校	總積分	學制或科別
1	36	臺北市立建國高級中學	108	1.普通科
2	36	國立臺灣師範大學附屬高級中學	108	1.普通科
3	36	臺北市立大安高級工業職業學校	108	1.機械科 2.製圖科
4	36	臺北市立松山高級中學	108	1.普通科
5	36	臺北市立大安高級工業職業學校	108	1.汽車科
6	35	臺北市立松山高級工業職業學校	107	1.機械科
		<b>以下空白</b>		

學生簽名	<b>王小明</b>	國中承辦人簽章(集體報名)	<b>註冊組長</b>
父母雙方(或監護人)簽名	<b>王爸爸 林媽媽</b>	國中教務主任簽章(集體報名)	<b>教務主任</b>

※為確保學生就學權益，請父母雙方(或監護人)務必簽名，若只有一方簽名，請說明原因。  
 ※上述資料確與無關，特此聲明。※請使用黑白色雷射印表機列印，以免發生條碼無法讀取之情況。

# 基北區免試入學積分

類別	項目	採計上限	積分換算							說明	
志願序		36分	第1~5志願							36分	<ul style="list-style-type: none"> <li>◆ 高級中等學校設有兩個以上類科(含普通科、專業群科或綜合高中)：               <ol style="list-style-type: none"> <li>1. 連續選填該校之類科志願，不限定類科別數均計為同一志願</li> <li>2. 同校不同類科，於不同志願序填寫，則依該志願序積分採計</li> </ol> </li> </ul>
			第6~10志願							35分	
			第11~15志願							34分	
			第16~20志願							33分	
			第21~30志願							32分	
多元學習	均衡學習	21分	符合1個領域							7分	◆ 健體、藝文、綜合三領域前五學期平均成績及格(60分)。
			未符合							0分	
	服務學習	15分	每學期服務滿6小時以上							5分	◆ 採計期間為107學年度上學期至109學年度上學期，擇3學期進行採計。
			每學期服務未滿6小時							0分	
教育會考	五科	35分	7分	6分	5分	4分	3分	2分	1分	<ul style="list-style-type: none"> <li>◆ 國文、數學、英語、社會、自然五科，各科按等級加標示轉換積分1-7分。</li> <li>◆ 寫作測驗1-6級分轉換積分0.1-1分</li> </ul>	
			A++	A+	A	B++	B+	B	C		
	寫作測驗	1分	1分	0.8分	0.6分	0.4分	0.2分	0.1分			
			6級	5級	4級	3級	2級	1級			

總積分 **108**分

# 基北區免試入學超額比序

1

1. 總積分  
(108)



2. 多元  
學習表  
現積分  
(36)



4. 志願  
序積分  
(36)

3. 會考  
總積分  
(36)

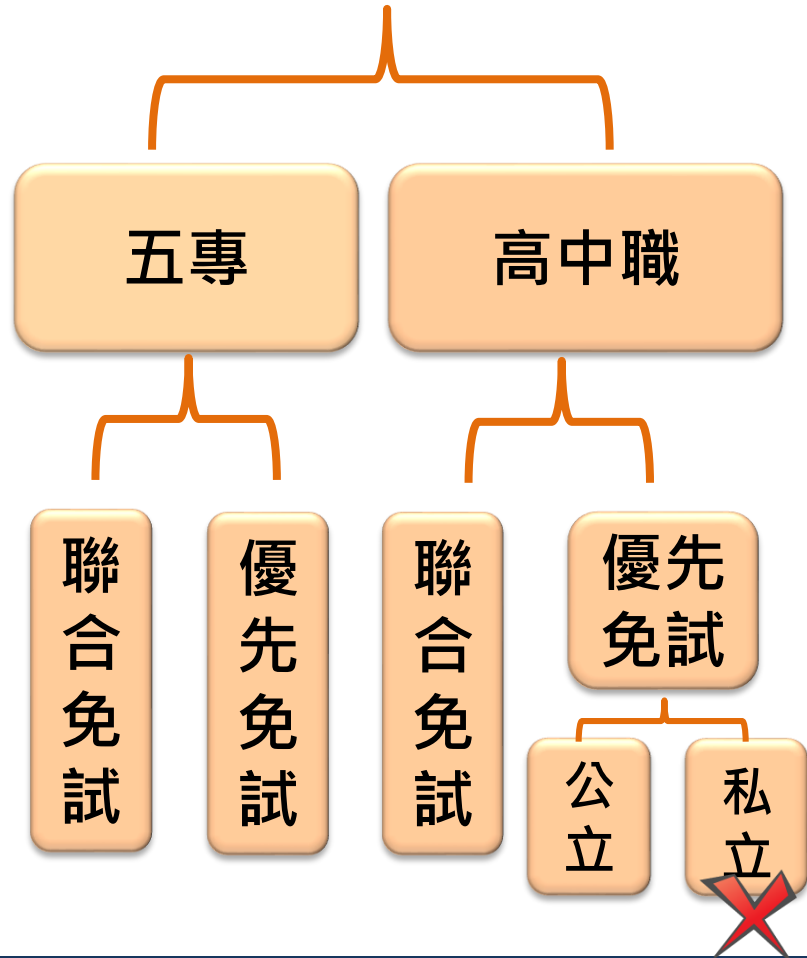
5. 各科等  
級加標示  
(國→數→  
英→社→  
自→作)

6. A. 增額人數5%內  
直接增額錄取  
B. 增額人數高於  
5%時，依選填  
志願順序錄取

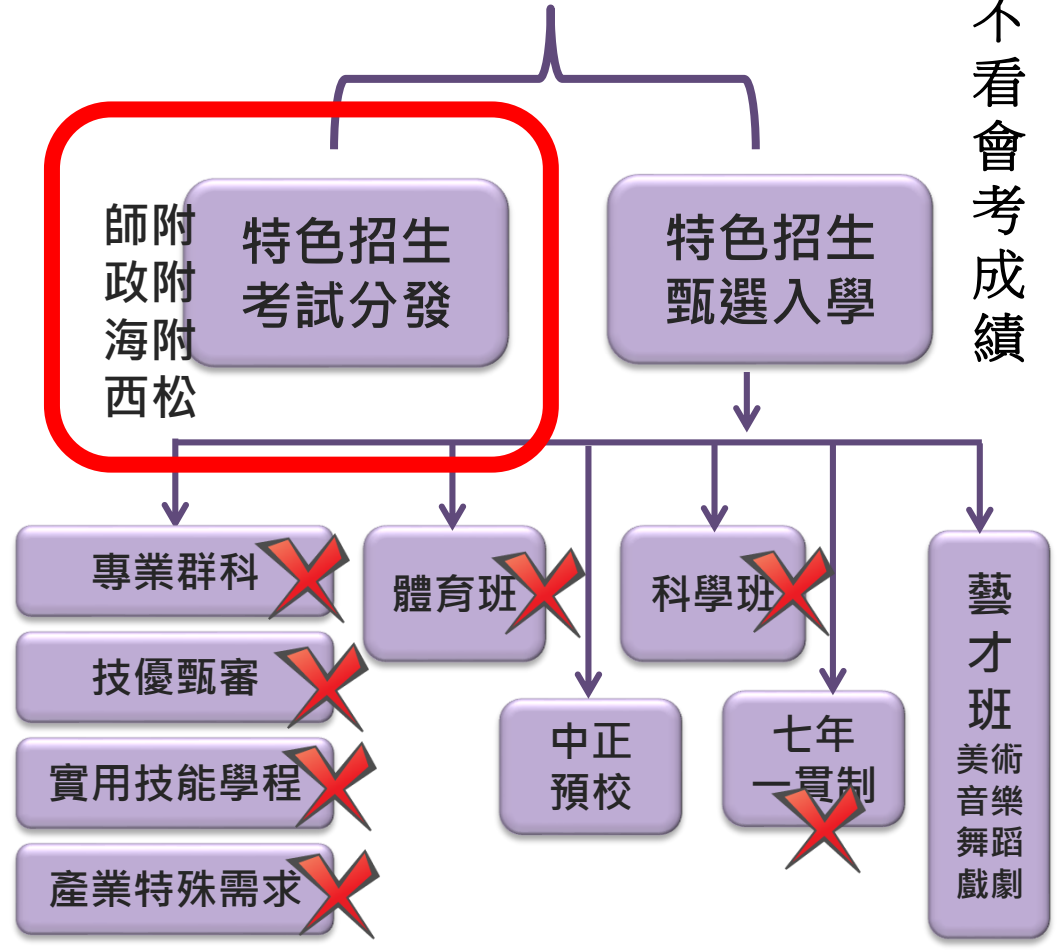


# 110年基北區升學路徑圖

## 免試入學



## 特色招生



✗ 為不看會考成績

以110年各管道招生簡章內容為準

# 特色招生考試分發入學

學校	班別
政大附中	英語國際特色班
師大附中	資訊科學特色班
西松高中	國際文憑IBDP實驗班
海大附中	海洋科技人才培育實驗班

- 會考成績為報名門檻
- 擇1校報名
- 採插入免試入學志願方式分發  
(免試30+特招1)

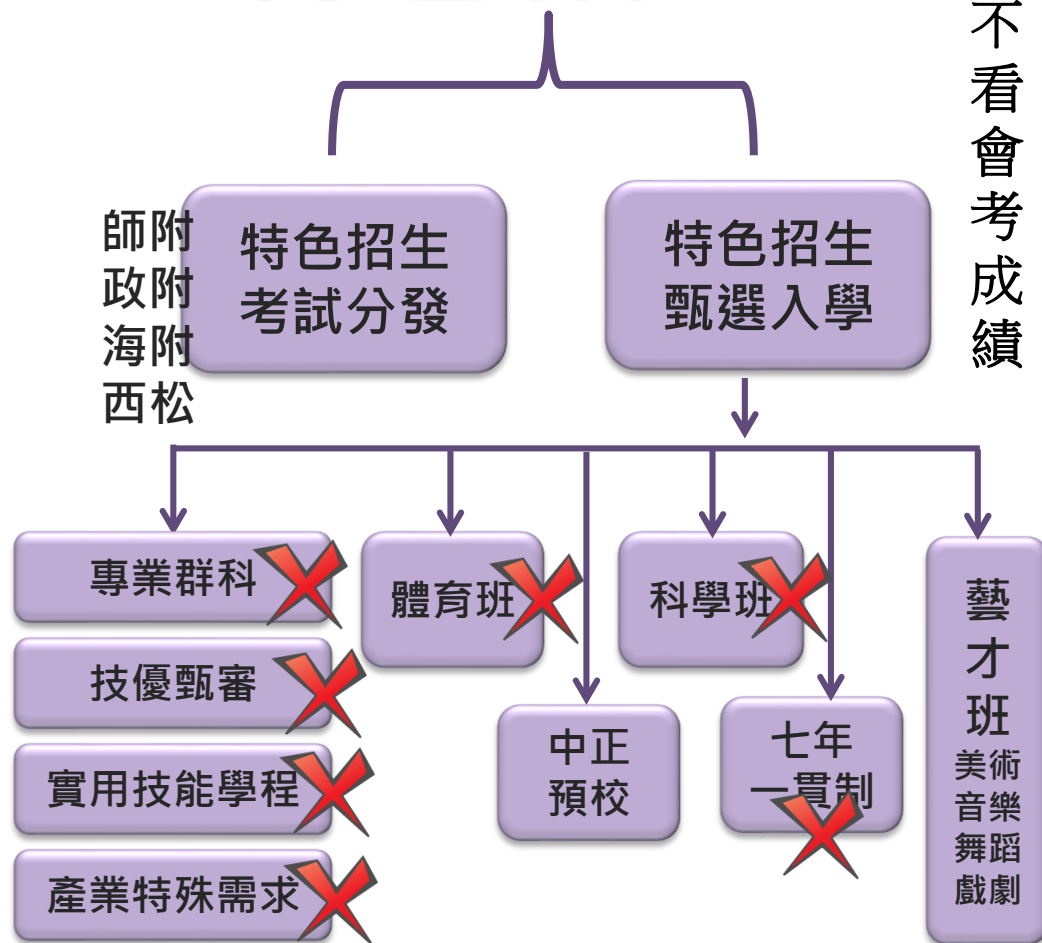
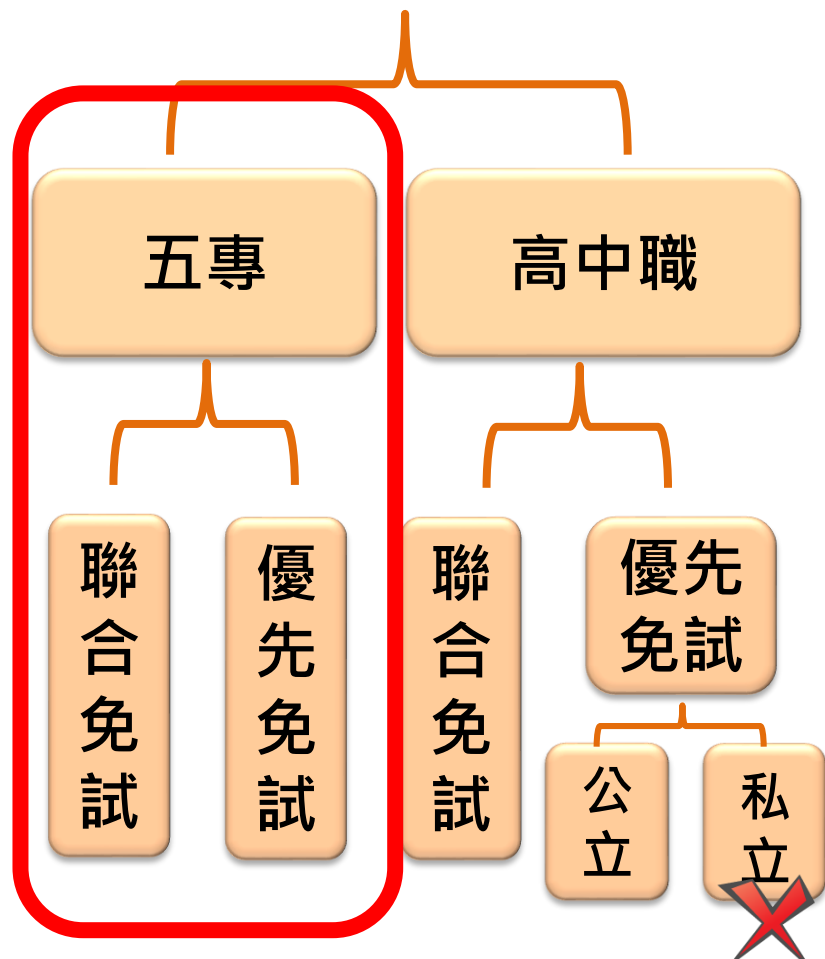


# 110年基北區升學路徑圖

## 免試入學

## 特色招生

 為不看會考成績



以110年各管道招生簡章內容為準

# 五專免試

優先免試

聯合免試

- 全國一區，電腦分發
- 填30 個志願
- 國立五專及護理科採計國中教育會考成績

# 五專優免成績採計

積分採計項目		積分上限	積分採計項目說明
志願序 (1~30)		26	每五志願為一級別：第1-第5志願：26分、第6-第10志願：25分、第11-第15志願：24分、第16-第20志願：23分、第21-第25志願：22分、第26-第30志願：21分
多元學習表現	競賽	7	簡章“國際、全國、區域及縣市”競賽項目：1-7分(同學年度同項競賽擇優1次採計) (採計日期：國中就學期間至110.5.14(含)前為限)
	服務學習	15	15 1.擔任班級幹部、小老師或社團幹部任滿一學期得2分，同一學期同時擔任班級幹部、小老師或社團幹部，仍以2分採計。 2.參加校內服務學習課程及活動，或於校外參加志工服務或社區服務滿1小時得0.25分 (採計日期：國中就學期間至110.5.14(含)前為限)
技藝優良		3	技藝教育課程平均總成績：90分以上：3分、80分以上未滿90分：2.5分、70分以上未滿80分：1.5分、60分以上未滿70分：1分
弱勢身分		3	低收入戶：3分；中低收入戶、支領失業給付、特殊境遇家庭：1.5分 (符合一項即可)
均衡學習		21	健康與體育、藝術與人文、綜合領域：7分/領域 (五學期平均成績及格)
國中教育會考		32	國文、數學、英語、自然、社會：A++、A+、A、B++、B+、B、C 6.4分、6分、5分、4分、3分、2分、1分
寫作測驗		1	寫作測驗：6級分、5級分、4級分、3級分、2級分、1級分 1分、0.8分、0.6分、0.4分、0.2分、0.1分
總積分【上限】		101	會考科目違規每扣1點，則扣該科積分0.15分，至該科積分零分為止。

# 五專免試

## 優先免試

- 全國一區，電腦分發
- 填30 個志願
- 國立五專及護理科採計國中教育會考成績

## 聯合免試

- 分北、中、南三區
- 三區皆可報，但一區只能報一校
- 現場撕榜只能擇一校

# 五專聯免成績採計

積分採計項目	積分上限	積分採計項目說明
競賽	7	簡章“國際、全國、區域及縣市”競賽項目：1-7分(同學年度同項競賽擇優1次採計) (採計日期：國中就學期間至110.5.14(含)前為限)
多元學習表現	16	
服務學習	7	1.擔任班級幹部、小老師或社團幹部任滿一學期得1分，同一學期同時擔任班級幹部、小老師或社團幹部，仍以1分採計。 2.參加校內服務學習課程及活動，或於校外參加志工服務或社區服務滿8小時得1分 (採計日期：國中就學期間至110.5.14(含)前為限)
日常生活表現評量	4	1.三支嘉獎(警告)折算為一小功(過)，三小功(過)算為一大功(過)。 2.獎懲相抵後：無記小過以上處分，得1大功、1小功、1嘉獎、無懲處。 4分、3分、2分、1分
體適能	6	體適能檢測成績達門檻標準：3項(6分)、2項(4分)、1項(2分)
技藝優良	3	技藝教育課程平均總成績：90分以上3分、80分以上2分、60分以上1分
弱勢身分	2	低收入戶、中低收入戶、直系血親尊親屬支領失業給付、特殊境遇家庭2分
均衡學習	6	健康與體育、藝術與人文、綜合領域五學期平均成績及格： 3項(6分)、2項(4分)、1項(2分)
國中教育會考	15	國文、數學、英語、自然、社會：A(3分)、B(2分)、C(1分)
適性輔導	3	「生涯發展規畫書」中家長、導師、輔導教師意見勾選五專： 3者(3分)、2者(2分)、1者(1分)勾選
其他	5	各校自訂(例如:英檢)

# 升學流程

報名

錄取

報到

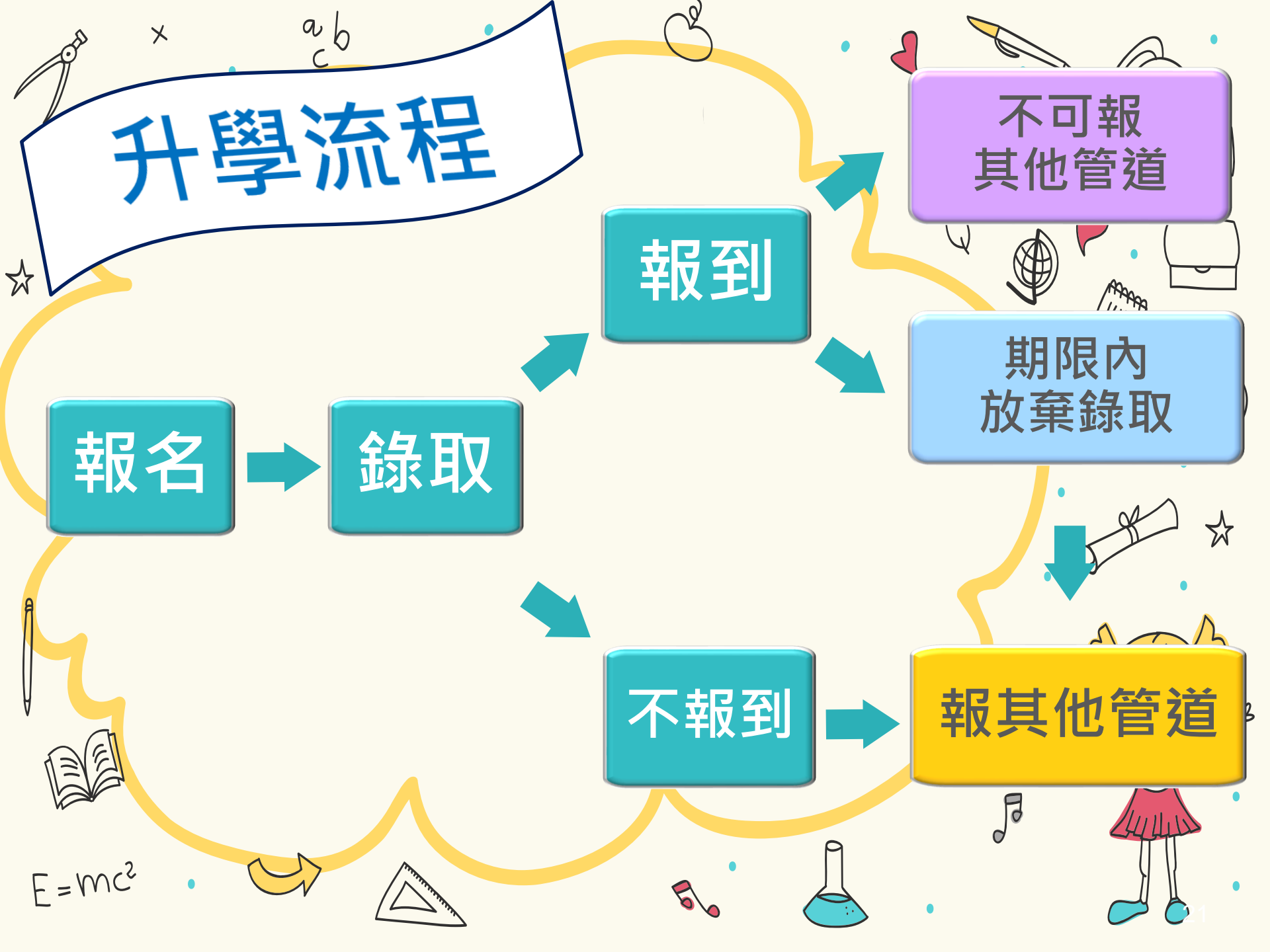
不報到

不可報  
其他管道

期限內  
放棄錄取

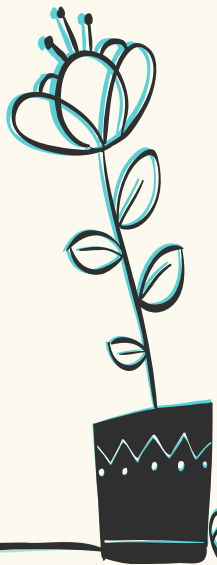
報其他管道

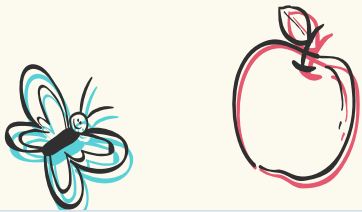
$E=mc^2$



# 升學管道整理

管道	處室
專業群科特色招生	教務處註冊組 (分機205)
科學班	
私立高中職優先免試入學	
公立高中職優先免試入學	
高中職聯合免試入學	
特色招生考試分發入學	
五專優先免試入學	
五專聯合免試入學	輔導室資料組 (分機302)
技優甄審	
實用技能學程	
產業特殊需求	輔導室特教組(分機304)
藝才班	
體育班	學務處體育組(分機110)





# 新北市立三多國民中學

New Taipei Municipal Sanduo Junior High School

家庭教育績優學校 生涯發展教育績優學校 生命教育

品德教育績優暨深耕學校 教育部營造空間美學及

教育部閱讀磐石獎 教育部績優童軍團

新北三多國中 學校簡介 相簿 行事曆

請輸入關鍵字



進階搜尋

109學年度三多國中校內

## 焦點新聞

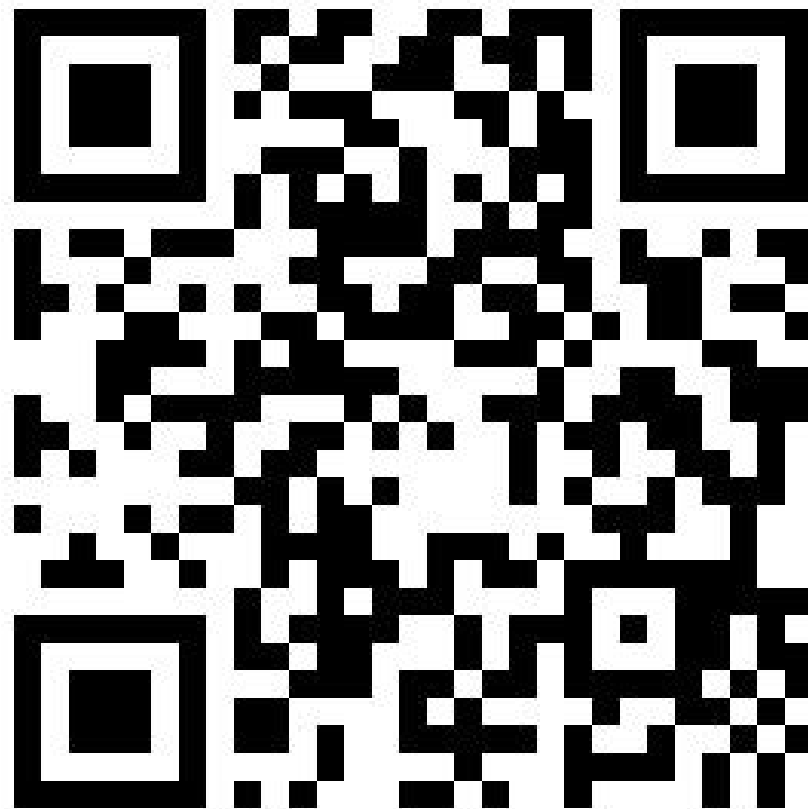
發佈時間	文章標題
2020-09-10	賀！本校學生參加109年績
2020-07-29	三多國中108學年度 免試
2020-06-09	三多國中「STEAM教育節節高升

## 升學資訊

註冊組升學公告

免試入學志願選填系統

## 政令宣導



多得

力 人文

登入

登入

分類